

PINCES DE CONSTRUCTION



MEILLEURE PRODUCTIVITÉ

Les pinces de construction **saisissent facilement les débris de toutes tailles**. Une configuration de deux dents opposées à trois permet une superficie suffisamment grande pour la manutention des matériaux et les travaux de démolition, tout en pénétrant profondément dans les tas de ferraille.

Les dents alternées saisissent et tiennent les matériaux plus solidement lors du triage ou du chargement dans un camion ou au niveau du sol.

La mâchoire inférieure légèrement courbée vise à optimiser la pénétration et à améliorer l'aisance et la vitesse de déchargement du grappin. La longueur et l'écartement des dents permettent une meilleure visibilité des matériaux.

L'emboîtement de niveau des pointes avec

l'enveloppe facilite le déchargement des matériaux, car il évite que les débris ne se coincent en leur permettant de glisser librement.

ACCESSOIRE POLYVALENT

Les pinces de construction Cat s'attachent avec une seule interface et peuvent être fixées au moyen d'une attache rapide à accouplement par axes ou à claveter.

Un système de **moyeu à axe modulaire** avancé permet la pose et la dépose de l'axe tout en laissant les mâchoires en place. La pince est clavetée à la machine de façon rapide et pratique grâce au moyeu qui retient les deux moitiés ensemble.

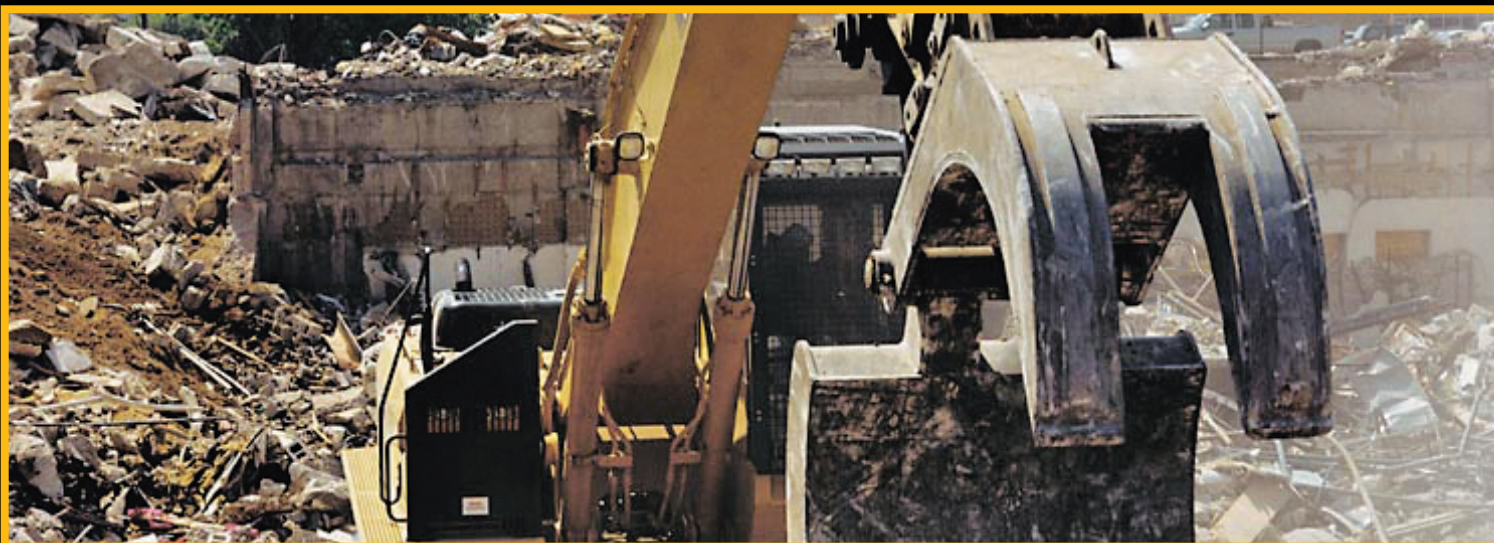
Les pinces de construction Cat entièrement **compatibles avec les séries C et D** sont le meilleur choix pour les flottes de machines de séries C et D.

PINCES DURABLES

Les pinces G100B sont **fabricées en acier** très résistant à l'usure. La pointe, les enveloppes et les bandes d'usure sont en acier AR 400 pour offrir une bonne endurance, même dans les conditions les plus hostiles.

La **construction de type caisson est rigide et durable** sans poids superflu. Les pointes à longue durée prolongent les intervalles de remise à neuf.

Le système de distribution de pièces de Caterpillar fournit toutes les pièces de rechange, les pointes d'usure et tous les groupes d'axes. Des plaques d'usure ultra résistantes sont offertes pour une installation sur place.



PS 47-09

Hewitt

CAT[®]